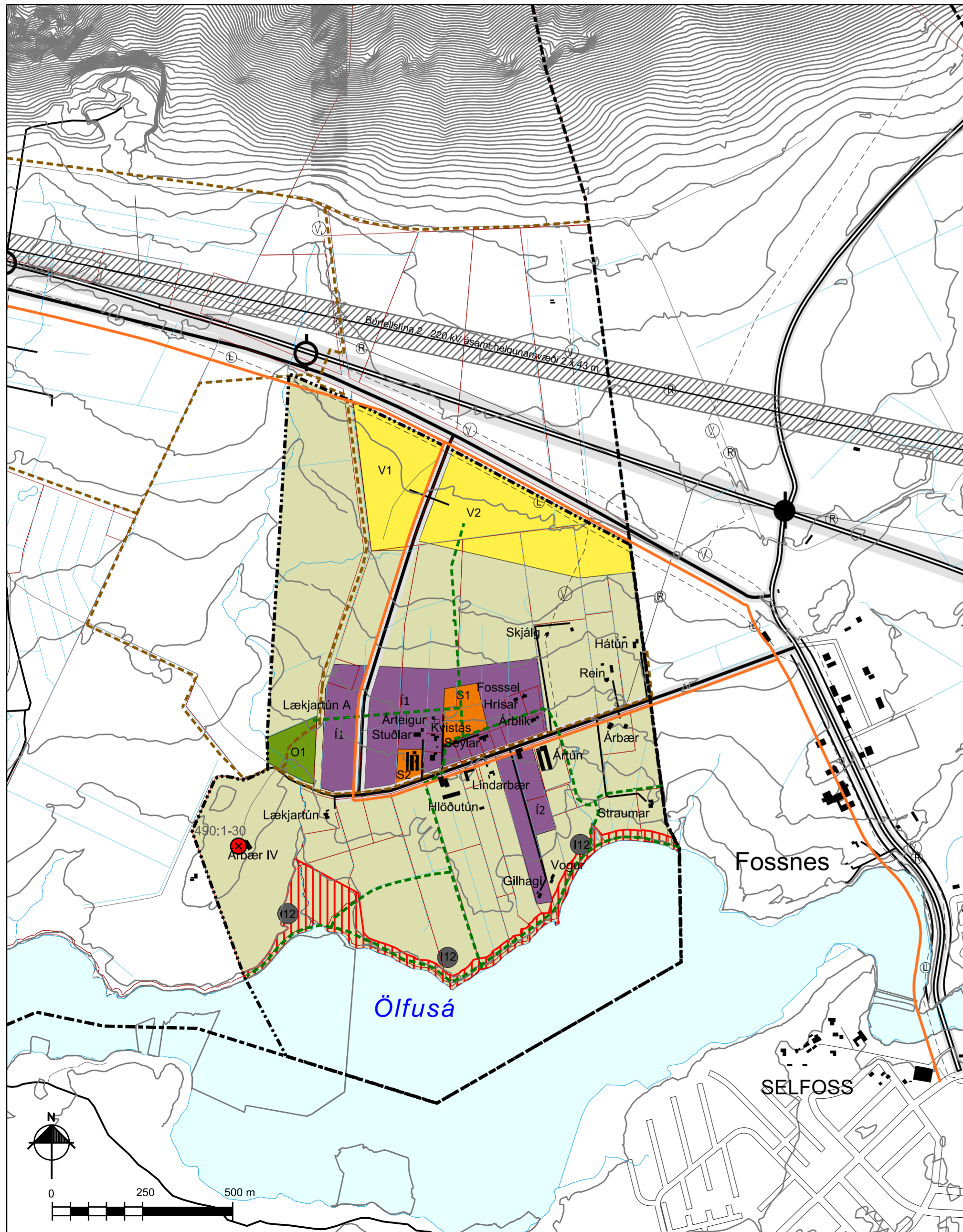




SVEITARFÉLAGIÐ ÖLFUS

Aðalskipulag 2010-2022

Þéttbýlisuppráttur - Árbæjarhverfi



SKÝRINGAR

Byggð og atvinna

- Landbúnaðarsvæði
- Íbúðarsvæði
- Verslunar- og þjónustusvæði
- Stofnanarsvæði
- Iðnaðarsvæði
- Athafnasvæði
- Opin svæði til sérstakra nota
- Hættusvæði

Samgöngur

- Stofnvegir ásamt helgunarsvæði
- Tengivegir ásamt helgunarsvæði
- Safnvegir og aðrir vegir
- Mislæg gatnamót
- Undirgöng
- Gönguleiðir
- Megin reiðleiðir
- Hjólreiðastígar

Veitur

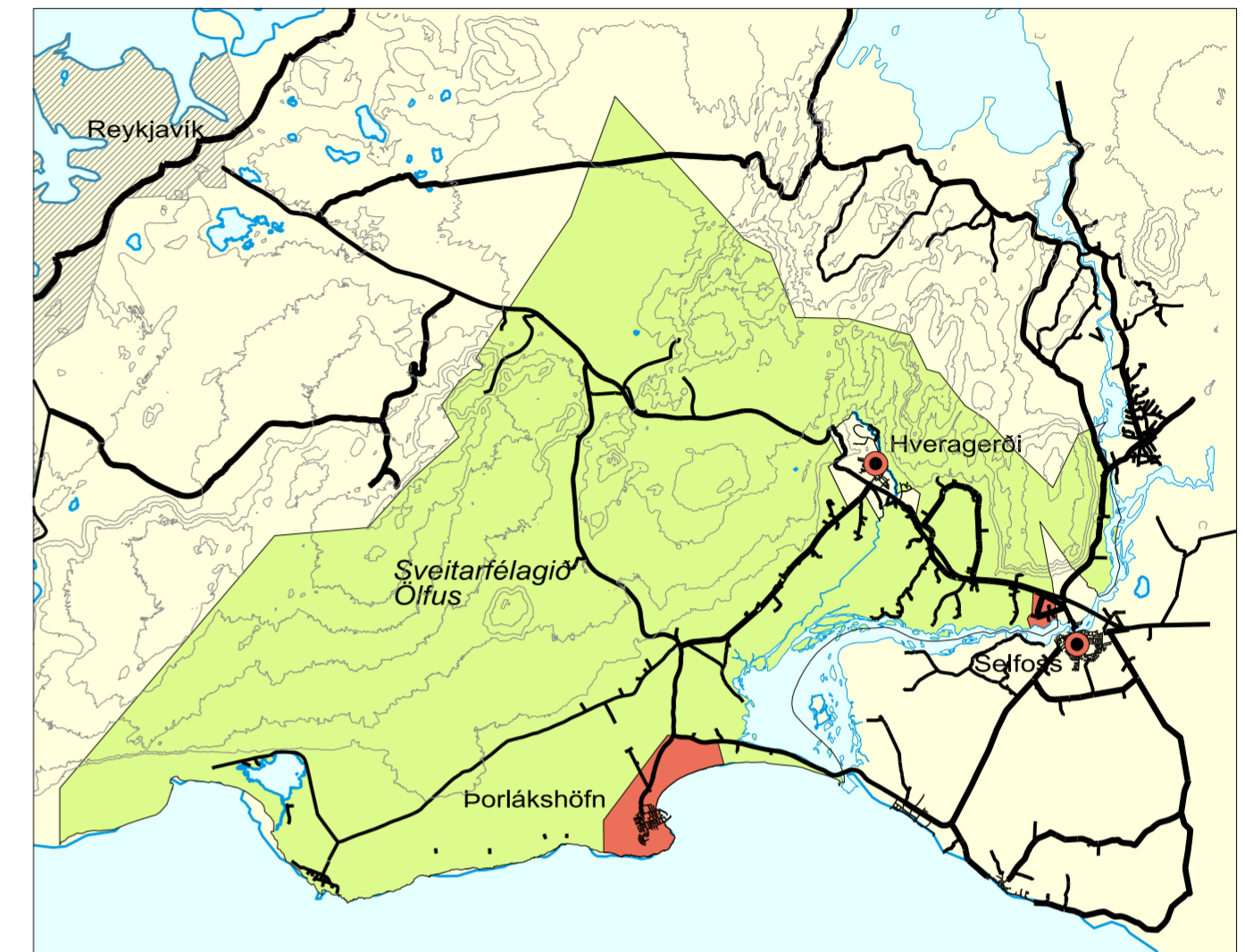
- Raffínur
- Stofnæð hitaveitu
- Stofnæð vatnsveitu
- Ljósleiðari

Vernd

- 515:1-13 Hverfisvernd vegna fornminja

Tákn til skýringar

- Mörk skipulagssvæðis
- Mörk jarða, óviss og ekki tæmandi
- Sveitarfélagið Ölfus



Yfirlitsmynd yfir Sveitarfélagið Ölfus. Mkv. 1:300.000.

Aðalskipulag þetta sem auglýst hefur verið samkvæmt 31. gr. skipulagslaga nr. 123/2010 var samþykkt í sveitarstjórn Ölfuss þann _____

Aðalskipulag þetta var staðfest af Skipulagsstofnun samkvæmt 32. gr. skipulagslaga nr. 123/2010 þann _____

Aðalskipulag Ölfuss 2010-2022 er staðfest með fyrirvara um niðurstöður mats á umhverfisáhrifum þeirra framkvæmda sem háðar eru mati á umhverfisáhrifum samkvæmt lögum nr. 106/2000.

SKIPULAGSGÖGN

Aðalskipulagsuppráttur fyrir Ölfus mkv. 1:50.000
 Aðalskipulagsuppráttur fyrir Þorlákshöfn mkv. 1:10.000
 Aðalskipulagsuppráttur fyrir Árbæjarhverfi mkv. 1:10.000
 Skýringaruppráttur fyrir Suðurlandsveg og aðliggjandi byggð mkv. 1:20.000
 Þemaupprættir mkv. 1:130.000
 Greinargerð
 Umhverfisskýrsla

KORTAGRUNNAR

IS50v frá Landmælingum Íslands
 Hnitakerfi ISN93



Laugalandi
 851 Hella
 Sími 487 5307
www.steinsholtsf.is



Hamraborg 12
 200 Kópavogur
 Sími 575 5300
www.landmotun.is



SVEITARFÉLAGIÐ ÖLFUS

Aðalskipulag 2010-2022
 ÞÉTTBÝLISUPPRÁTTUR - ÁRBÆJARHVERFI

Verk: 8717 SA103	Mkv: 1:10.000	Dags: 28.06.2011
Skipulag: GG, AJ, IS, ÖÖG, AK	Blaðstærð: A2	Breytt: 29.09.2011
Teiknað: IS	Samþykkt:	