

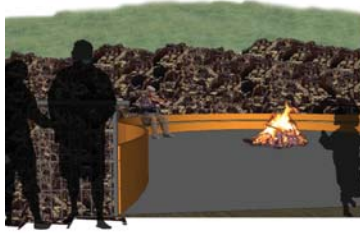
LÓÐIN



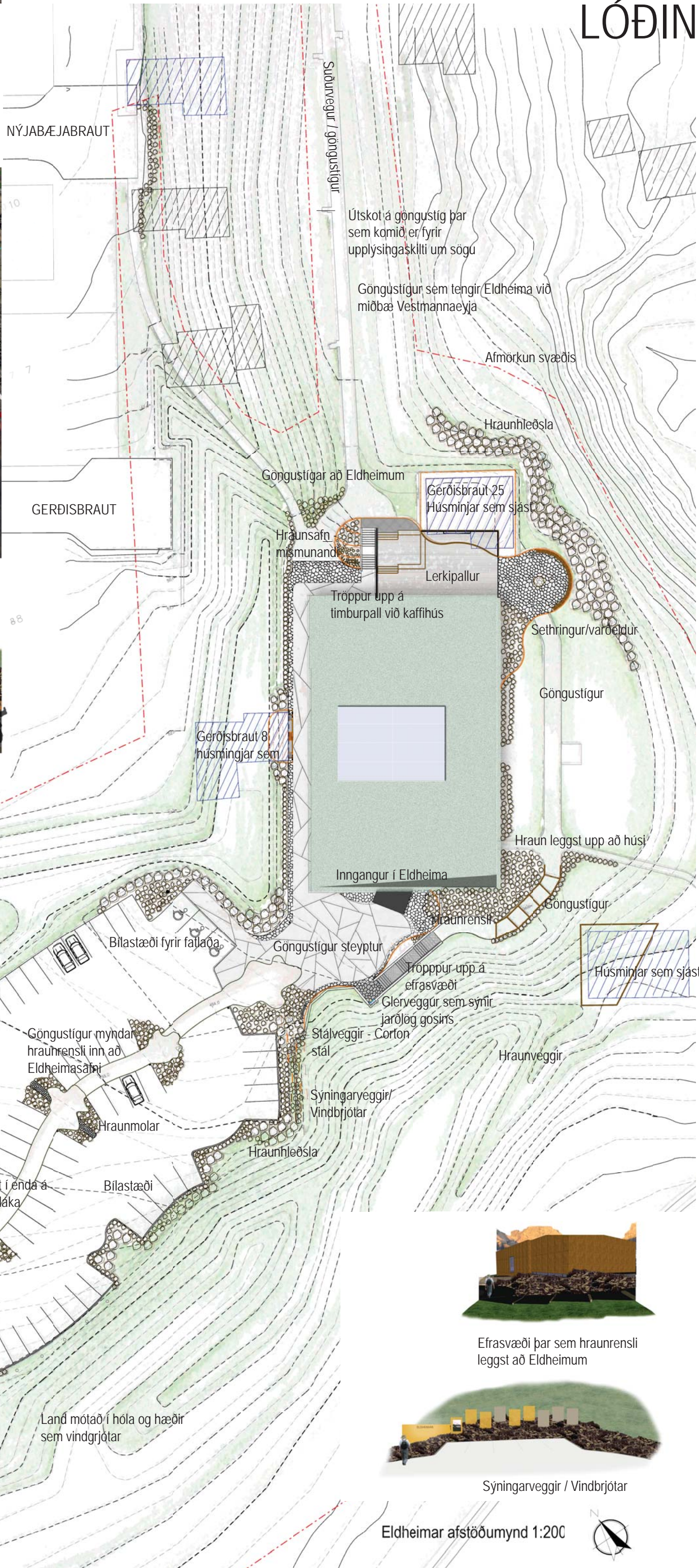
Loftmynd sýnir núv. hús og götur ásamt götum og húsum sem fóru undir hraun í eldgosinu á Heimaey árið 1973. Eldheimar - gosminjasafn er byggt yfir Gerðisbraut 10.



Seð af Lerkipalli hjá kaffihúsi yfir bæinn



Sethringur / varðeldur



Efrasvæði þar sem hraunrenslí leggst að Eldheimum



Sýningarveggir / Vindbrjótur

