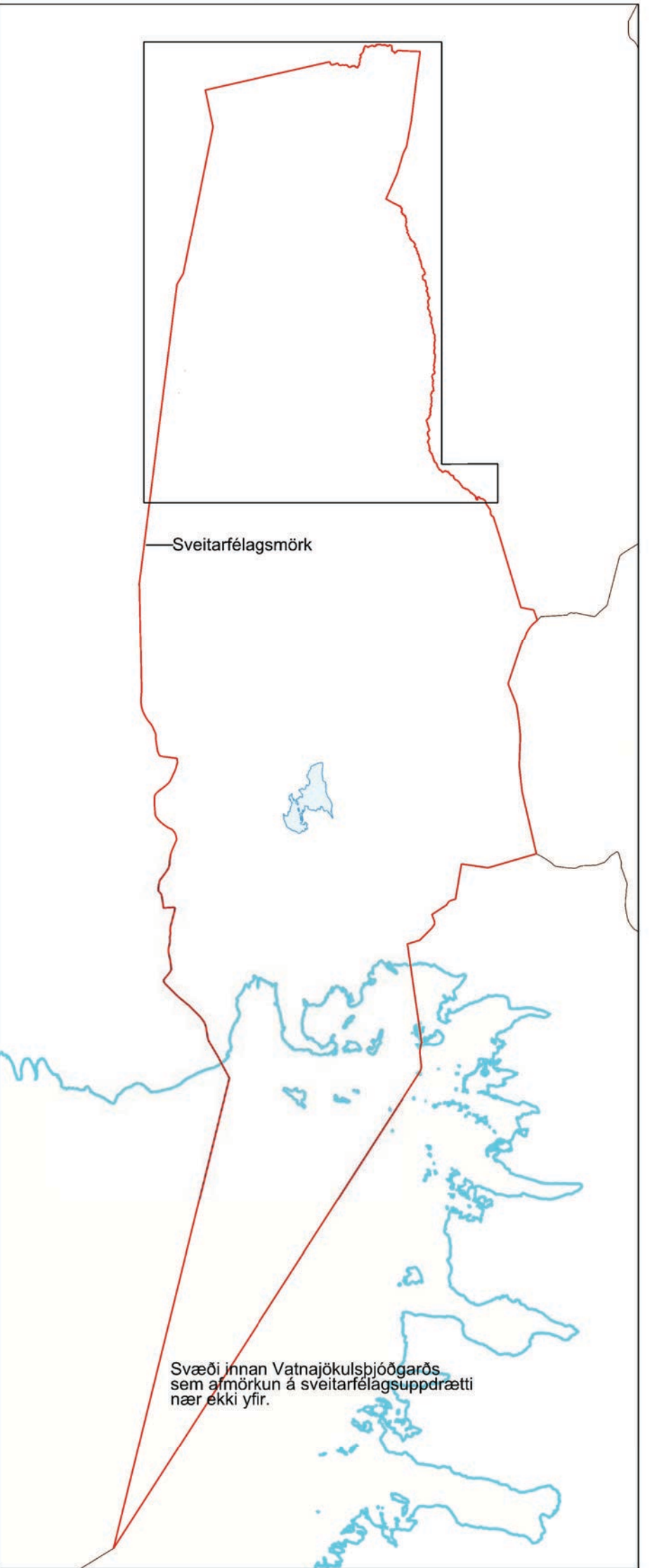
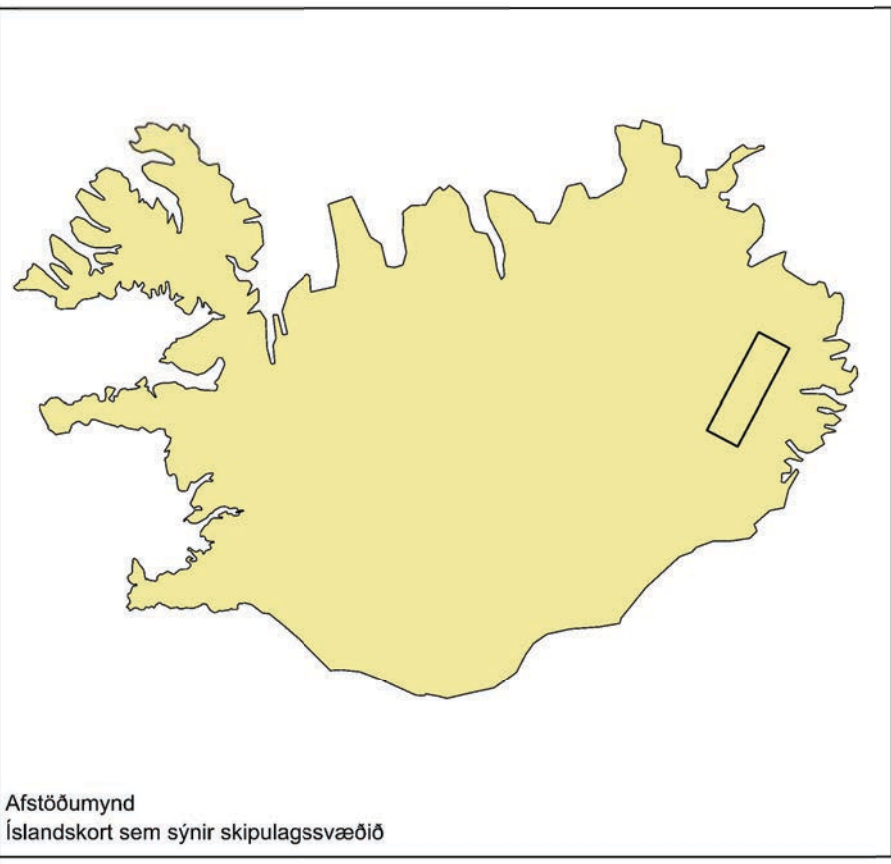
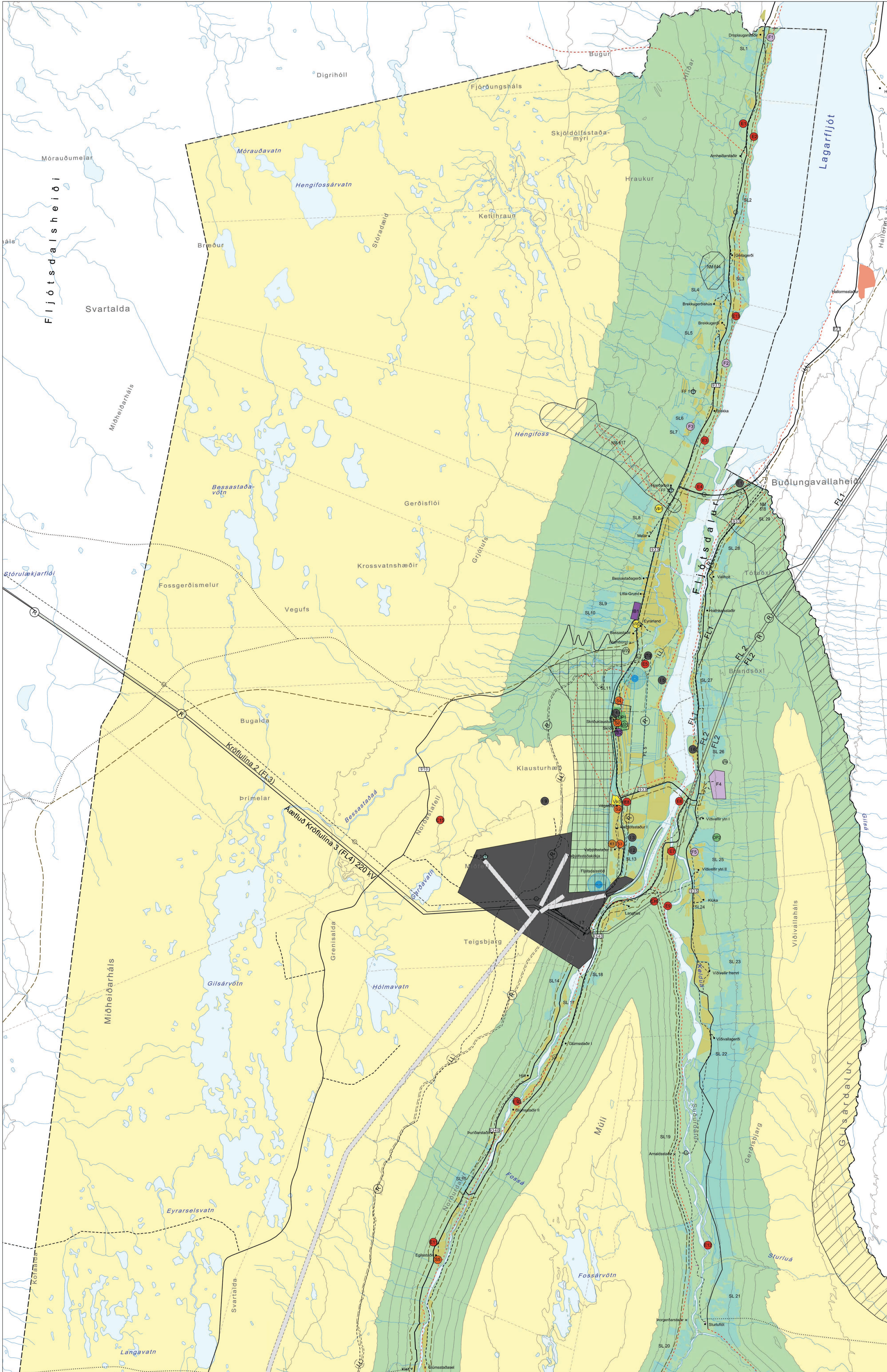




# AÐALSKIPULAG FLJÓTSDALSHREPPS 2014-2030 - BYGGÐARUPPDRÁTTUR.



- Byggð**
- Landbúnaðarsvæði (<500m y.s.)
  - Lögbýli / Eyðibýli
  - Íbúðarbyggð
  - Verstun og þjónusta
  - Samfélagsþjónusta
  - Athafnasvæði
  - Íbúðarsvæði
  - Efnistöku- og efnislosunarsvæði
  - Fristunabyggð
  - Afþreyingar- og ferðamannasvæði
  - Kirkjugarðar og grafreitir
  - Opin svæði
  - Skógræktar- og landgræðslusvæði (átt háttirlegur skógar)
  - Öbyggð svæði (>500m y.s., af-ettalaði)
  - Skipulagi frestað
  - Reiðtá land
  - Vatnsból
- Vemdarsvæði**
- NÁTTÚRUVERNÐARSVÆÐI**
- Fríðlystasvæði (Vatnajökulsþjóðgarður)
  - NM 645 Svæði á Náttúruminjaskrá
  - Hverfisvernd vegna náttúrminja
  - Minjavend, fríðlystar fornleifar
  - Minjavend, fríðaðar fornleifar
- VATNSVERNÐARSVÆÐI**
- Vatnsvernd, grannsvæði
- Samgöngur**
- Tengivegir
  - Aðrir vegir, einvörðungu til skýringar
  - Slóðar, einvörðungu til skýringar
  - Gönguleiðir
  - Reiðleiðir
  - Fornar þjóðleiðir, einvörðungu til skýringar
- Veltir**
- RAFVEITA
  - Háspennulínur 220kV og stærri
  - Raffína, jarðstrengur
  - VIKIRJANIR
  - Jarðgöng
- FJARSKIPTI**
- Ljósleiðari
  - Sendar
  - Mörk jarða (til skýringar)
  - Mörk skipulagssvæðis (og sveitarfélaga)

Aðalskipulag þetta sem auglýst hefur verið skv. 31. gr. skipulagslaga nr. 123/2010 var samþykkt í sveitarstjórn þann 11. ágúst 2014.

Aðalskipulag þetta var staðfest af Skipulagsstofnun þann \_\_\_\_\_ 20\_\_\_\_

Auglýsing um gildistöku aðalskipulagsins var birt í B-deild Stjórnartíðinda þann \_\_\_\_\_ 20\_\_\_\_

Aðalskipulag Fljótisdalshrepps er sett fram á einum uppdrætti, í greinargerð og umhverfisskýrslu.

Ósamræmi eru á milli sveitarfélagamarka við sveitarfélagið Hornafjörð og eru sveitarfélagamörk óviss að hluta til á svæðinu frá Geldingafelli um Háöldur að Víðidalssvapi.

